



PRAGUE
PATCHWORK
MEETING

PPM Newsletter

ČERVEN
2017

ÚVOD

Začínáme s přípravami na další ročník PPM 2018

Jana Štěrbová

Červen je obvykle měsícem, kdy následující ročník PPM dostává svoji první konkrétní podobu. Pro budoucí vystavovatele – autory přinášíme podrobné výstavní podmínky i povinné parametry soutěžních quiltů v jednotlivých kategoriích. Věříme, že nadcházející období prázdnin a dovolených bude pro mnohé z vás první příležitostí vybrat látky a vzor či kreslit první návrhy textilní podoby ročních období.

Po trendu „slow fashion“, který klade důraz na zodpovědné nakupování kvalitních nadčasových věcí a odmítá levnou rychloobrátkovou produkci řetězců, jsme na jarních evropských výstavách zaznamenali i trend „slow patchwork“. Oproti všem návodům, jak co nejrychleji ušít deku, co nejrychleji nařezat velké množství dílků z co nejlevnější a často méně kvalitní látky a pak to vše co nejrychleji sešít řetězovým způsobem na stroji, je nyní kladen důraz na návrat k ruční klasické práci, kvalitě bavlněných látek i složitějším vzorům. Prostě patchwork jako milovaný koníček řemeslně kvalitně zvládnutý, nikoliv jako prostředek rychlého našití dek pro celou rodinu.

OBSAH

Úvod	1
Podmínky PPM 2018	3
Romana Černá	4
EPM	5



Romana Černá, Město Věží

Začínáme s přípravami na další ročník PPM 2018 - pokračování

Cena vašeho času je ta nejvyšší, proto nesmí být devalvována nekvalitním základním materiálem. S touto filozofií přicházejí postupně zahraniční výstavy, díky mnoha českým autorkám i PPM nabízí stále vyšší kvalitu klasického patchworku. Vzpomínáte na dobu „magických dlaždic“ před 10-12 lety?

Na setkání členů **Patchwork Gilde Deutschland** začátkem června v bavorském Fürthu jsme viděli premiéru celoněmecké výběrové kolekce „**Od tradice k moderně**“, která bude PPM zapůjčena pro příští ročník. K zahraničním hostům patřil i u nás dobře známý Ricky Tims z USA. Všechny své české fanoušky pozdravuje a těší se na setkání na některé z dalších výstav PPM.



Ricky Tims, Autoportrét

O tom, že na Prahu a ČR nezapomněl, svědčí i fotografie ze společné snídaně. Tričko měl s sebou v kufru na cestu do Evropy, aniž věděl, že se ráno potkáme ve stejném hotelu.

Pro vaše letní plány připomínáme **Festival of Quilts v britském Birminghamu v termínu 10.-13.8.2017** a zářijovou tradiční výstavu **European Patchwork Meeting v St. Marie aux Mines 14.-17.9.2017**. Letos bude mít ČR opět významné zastoupení, svojí sólo výstavou se představí **Romana Černá**, malou ochutnávku vám právě nabízíme.

Během léta podepisujeme definitivní smlouvy s lektory a zahraničními vystavovateli na další rok a od září vám budeme opět představovat autorky i jejich kolekce. Po prázdninách bude i webová stránka výstavy postupně aktualizována na 12. ročník, připomínáme termín konání 6.-8.4.2018!

Přejeme krásné prázdniny a spoustu inspirace!

Jana Štěřbová

Patchwork Tage, Fürth



Témata 12. PPM 2018 a výstavní podmínky a poplatky

Mezinárodní výstavy Prague Patchwork Meeting se autoři mohou zúčastnit se svými textilními pracemi = quilty (třívrstevná textilie spojená prošíváním).

Výstavní poplatky:

Jeden quilt Kč 400,-, druhý a každý další quilt od téhož autora Kč 300,-. Autorem se rozumí jednotlivec či skupina autorů, případně klubová práce. Počty quiltů přihlášených autorem do jednotlivých kategorií se sčítají.

Podmínky soutěžních kategorií:

Soutěž kreativní: téma **ROČNÍ OBDOBÍ**, velikost omezena rozměry 80-95 x 100-120 cm na výšku, tolerance 10%. Autor musí ztvárnit alespoň dvě roční období (po sobě jdoucí či kontrastní), technika libovolná od klasické po art quilt. Soutěž o věcné ceny, hodnocení provede odborná mezinárodní porota.

Soutěž klasická: téma **BOUŘE NA MOŘI**, velikost 120-200 x 120-200, tolerance 10%. Vzor „Bouře na moři“ musí být obsažen alespoň na ploše 100x120 cm v rámci celé plochy quiltu. Soutěž o věcné ceny, hodnocení provede odborná mezinárodní porota.

Pro Art Quilt klub CZ byl pro rok 2018 stanoven povinný materiál **TVÍD**. Velikost quiltu 80-95 x 80x95 cm, tolerance 5%. Různé druhy tvídového materiálu musí tvořit alespoň 30% celkové plochy quiltu.

Obecná kategorie **ČESKÝ QUILT** je otevřená pro jakékoliv práce, které splňují definici quiltu a nepřesahují maximální celkovou velikost 220 x 220 cm. Soutěž je dotovaná věcnými cenami a je hodnocena hlasováním návštěvníků výstavy.

GALERIE AUTORA ČI KLUBU: na požádání lze vykalkulovat cenu galerie pro autora či autorské uskupení. Cenu tvoří dvě složky: plocha (Kč 130,-/m² + DPH 21%) a panel typu Octanorm (1 kus Kč 550,- + DPH 21%, oboustranný = 2 běžné metry). Definitivní tvar galerie odsouhlasí organizátor výstavy.

Všechny exponáty musí odpovídat zásadám autorského zákona. Každý quilt musí mít vlastní přihlášku (ke stažení na webu PPM od října 2017) a musí být uzpůsoben pro vystavení na panelu (tj. na zadní straně musí být našitý 8 cm široký tunel na zavěšení).

Při nedodržení podmínek si organizátor vyhrazuje právo exponát odmítnout, nevystavit či přeradit do jiné kategorie.

Romana Černá



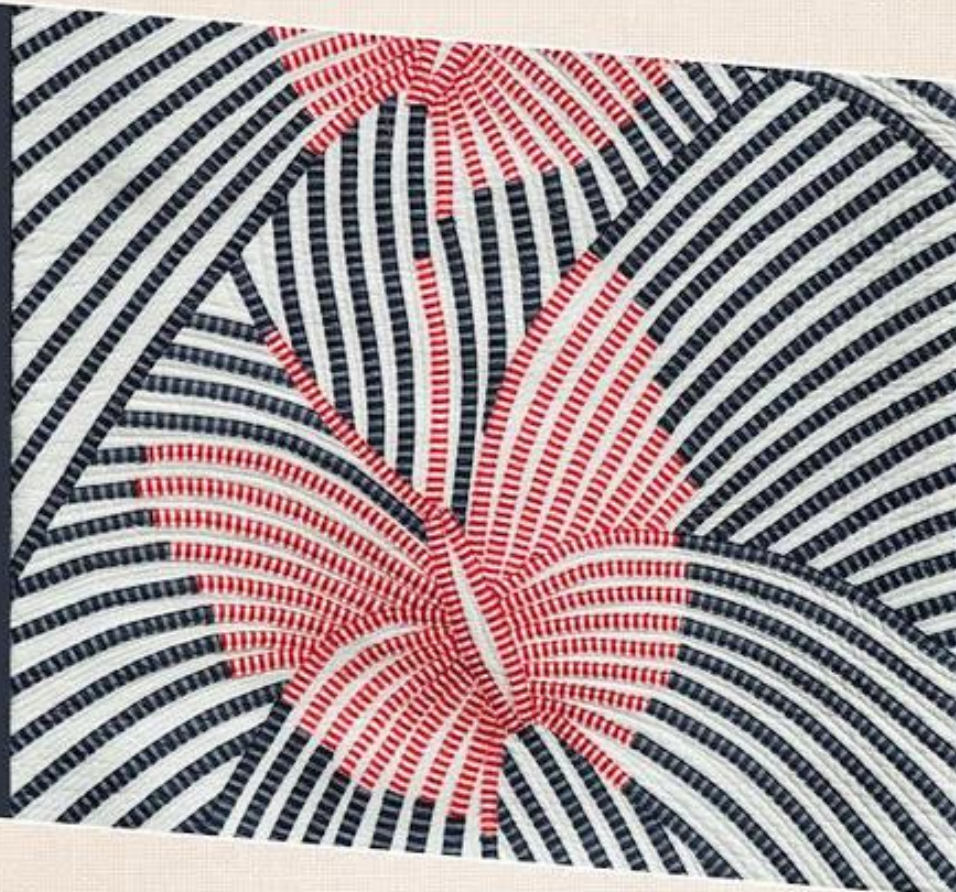
Kapka

Mým prvním artquilem byla holubička letící nad horami šitá v rámci projektu na podporu afghánských žen. V té době jsem vůbec netušila jak moc se stane téma krajiny pro mne zásadním. Až za poměrně dlouhou dobu jsem si byla ochotna přiznat, že jakkoli se mi může zdát abstraktní dílo nádherné, tak já sama potřebuji mít v každém svém obrázku alespoň malý kousek konkrétního objektu. Může to být buď trojúhelník znázorňující vzdálenou plachetnici nebo třeba i část fotografie přenesená na látku a zakomponovaná pomocí mixed media technik do úplně jiného kontextu. Průřez mojí tvorbou za poslední tři roky budu mít tu čest představit návštěvníkům 23. European Patchwork Meetingu konaném v září tohoto roku v alsaském Sainte Marie aux Mines a jeho blízkém okolí.

Má kolekce ponese souhrnný název "*Artquilts and Landscapes*", volně přeloženo Krajina v artquiltu. Objeví se v ní inspirace jak krásnou českou přírodou tak i různými stavebními prvky či monumenty. Chybět nebude ani několik quiltů s vodní tematikou, která ke mě už zřejmě neodmyslitelně patří. Pokud budete mít na výstavu cestu moc ráda vás přivítám ve své expozici v Lièpvre.

23rd EUROPEAN MEETING

Patchwork




14 | 15 | 16 | 17

SEPTEMBER **2017**

SAINTE-MARIE-AUX-MINES

Alsace - France

 www.patchwork-europe.eu

Organization: Comité Européen de Patchwork - SP, D.M. Comité patchwork europe - Comité Prague Patchwork Meeting