

# NEWSLETTER

## Leden 2012



### Vše nejlepší do Nového roku 2012...

Milé čtenářky, milí čtenáři, přátelé PPM,

Dovolte mi Vám naúvod lednového Newsletteru PPM popřát hodně zdraví, štěstí a úspěchů v roce 2012. Pevně věřím, že to bude rok plný inspirace, kreativních nápadů a výjimečných patchworkových (ale i jiných) zážitků.

6. ročník PPM tady bude už za několik měsíců. Pro inspiraci Vám přinášíme profil jedné z lektorek – Lilo Wesely, představíme Vám kolekci Tangled (Zámotek), která byla poprvé vystavena v Saint Marie aux Mines v roce 2011. Přinášíme Vám i slíbený přehled kurzů v klubovně BPK.

Krásný leden,

Anna Štěřbová

### To nejlepší pro patchwork...

V této sekci najdete odkazy na prodejce, u kterých si můžete zakoupit šicí stroje, látky a další pomůcky, které pro patchwork potřebujete!

[www.sicistroj.cz](http://www.sicistroj.cz)

[www.dumlatek.cz](http://www.dumlatek.cz)

[www.ragos.cz](http://www.ragos.cz)

[www.strima.com](http://www.strima.com)

[www.vierma.cz](http://www.vierma.cz)

[www.patchwork-hobby.cz](http://www.patchwork-hobby.cz)

[www.patch-design.cz](http://www.patch-design.cz)

[www.aja-patchwork.cz](http://www.aja-patchwork.cz)

[www.hotelstep.cz](http://www.hotelstep.cz)

### OBSAH

Kolekce Tangle (Zámotek)	s. 2
Lilo Wesely	s. 3
Mijn – Eigen	s. 6
Střih na tašku	s.5
Kurzy v klubovně BPK	s.4

**„Letošní kolekce bude obohacena ještě 3 quilty samotných porotkyň, které téma na žádost EPM samy zpracovaly a doplnily tak soutěžní výběr..“**

Gul Laporte



Turid Tonnesen, Invades Space – oceněný

quilt v rámci kolekce Tangle

## Kolekce „Zámotek“

Již mnoho let se snažíme návštěvníkům PPM nabídnout to nejlepší, co bylo aktuálně vystaveno na největších evropských výstavách. Kolekce Zámotek zapůjčená od European Patchwork Meeting k těm předním souborům určitě patří.

Mnozí z vás vědí, že EPM organizuje každý rok mezinárodní patchworkovou soutěž na vypsané téma. V průběhu posledních let se její popularita značně rozšířila a organizátoři dostávají přihlášky od tvůrců z celého světa. Porota má pak velmi těžkou práci s výběrem, do soutěže Zámotek bylo přihlášeno celkem 168 quiltů. Letos byla prezidentkou poroty paní Elisabeth Nacenta de la Croix ze Švýcarska a členkami dále Katie Pasquini Masopust z USA a Cosabeth Parriaud z Francie. Povinný rozměr byl 100 x 100 cm, vybráno bylo 32 quiltů.

Zájem o soutěž je dán i tím, že je dotována velmi zajímavými cenami, vítěz obdrží šek na 3000 EUR a jeho quilt se stává majetkem EPM a součástí stálé sbírky. I další ceny jsou atraktivní – šicí stroje, nitě, finanční podpora apod., to vše díky štědrým sponzorům.

Kvalita přihlášených prací a představitost účastníků je každý rok větší a lepší, což činí výběr stále těžší.

Letošní kolekce bude obohacena ještě 3 quilty samotných porotkyň, které téma na žádost EPM samy zpracovaly a doplnily tak soutěžní výběr.



Solange Lasbleis, *La Reserve* – Vítěz



Olivia Uffer, *Enlacement Urbain*, Cena casopisu QUILTMANIA



Martine Mollet Bastien, *Labyrinthe*, cena Francouzského patchworku

Vedení výstavy EPM je velmi rádo, že může tento zajímavý soubor prezentovat právě v České republice, která se tak zařadí po bok Holandska, Paříže, Itálie, Jižní Afriky a dalších zemí, které o obdobné možnosti jednají. Věříme, že v dalších ročnících soutěže se opět objeví český quilt. Všechny vás srdečně zveme k účasti v mezinárodní soutěži EPM 2012, tentokrát na téma „Včera, dnes a zítra“. Podmínky soutěže si můžete v němčině, angličtině a francouzštině stáhnout na [www.patchwork-europe.com](http://www.patchwork-europe.com).

*Gul Laporte, umělecká ředitelka EPM*

## Lektoři na 6. PPM – Lilo Wesely

Patchworkem se Lilo začala zabývat od roku 1978 souběžně se zaměstnáním (účetní, učitelka hudby), a to nejprve jako samouk, protože v té době v Rakousku neexistovala ani literatura, ani kurzy. Inspiraci čerpala z knih, které si přivezla z Londýna a později z kurzů mezinárodních umělkyní (např. Ami Simms, Pauline Burbridge, Dorle Stern-Strater).

Od roku 1987 sama vyučuje patchwork, quiltování a návrhy vzorů. V Praze předvede variaci na „pootočený srub“, kterou připravila pro Quilt-Expo v Innsbrucku v roce 1988 a patří k jejím nejoblíbenějším. Používá jak tradiční, tak i soudobé techniky.

Pravidelně se účastní nejen rakouských, ale i mezinárodních výstav a soutěží, získala i mnohá ocenění (6 prvních, 2 druhé a jednu třetí cenu). Je členkou Patchwork Gruppe Wien, v rámci svého klubu se podílela i na vydání knihy „Fleckerl-Zauber“ v roce 2003. Srubový vzor použily členky pro některé quilty ušité z tradičních látek pro rakouské kroje.

Log Cabin, srubový patchwork, Lilo fascinuje již od počátku. Velmi brzy objevila mnoho možností a variací, které tento vzor nabízí. Pro první velkou patchworkovou deku, kterou ušila, použila právě tento vzor. To, co pro ni z počátku bylo nutností, tj. vlastní navrhování vzorů a jejich rozkreslování, se dnes stalo radostí, kterou v současné době doplňuje i o možnosti využití moderních počítačových programů.



*Lilo Wesely, Im Jahreskreis*

*Lilo Wesely, Kleeblatt*



## Kurzy v klubovně BPK - 2012

17.1. 2012 úterý 16:30-18.30 hod.	<b>Cyklus tašky a kabelky 2. skupina</b>	Květa Sudová
20.1.2012 pátek 16.00 hodin	<b>Art quilt klub - mimořádně 3.pátek v měsíci</b>	
21.1.2011 sobota 10.00 - 12.00 hod.	<b>Seznámení s technikou tisku thermofax</b>	Jana Štěrbová
24.1. 2012 úterý 13,30 -15.30 hod.	<b>Japonské taštičky 1. díl</b>	Květa Sudová
24.1.2012 úterý 16:30-18.30 hod.	<b>Cyklus tašky a kabelky 1. skupina</b>	Květa Sudová
27.1.2012 pátek 16.00 hod.	<b>Klub tradičního patchworku</b>	
28.1.2012 sobota 14.00 - 17.hod.	<b>Tvoříme originální strukturovanou látku</b>	Mirka Kalinová
31.1.2012 úterý 16,30 - 18.30 hod.	<b>Cyklus tašky a kabelky 2. skupina</b>	Květa Sudová
10.2.2012 pátek 16.00 hod.	<b>Art quilt klub</b>	
4.2.2011 sobota 10.00 - 12.00 hod.	<b>Seznámení s technikou tisku thermofax</b>	Jana Štěrbová
7.2.2012 úterý 16,30 - 18.30 hod.	<b>Cyklus tašky a kabelky 1. skupina</b>	Květa Sudová
14.2. 2012 úterý 13,30 -15.30 hod.	<b>Japonské taštičky 2. díl</b>	Květa Sudová
14.2. 2012 úterý 16,30 - 18.30 hod.	<b>Cyklus tašky a kabelky 2. skupina</b>	Květa Sudová
21.2.2012 úterý 16,30 - 18.30 hod.	<b>Cyklus tašky a kabelky 1. skupina</b>	Květa Sudová
24.2.2012 pátek 16.00 hod.	<b>Klub tradičního patchworku</b>	
28.2. 2012 úterý 16:30-18.30 hod.	<b>Cyklus tašky a kabelky 2. skupina</b>	Květa Sudová
3.3.2012 sobota 10.00 hod.	<b>Setkání BPK ve Wellness Hotelu STEP****</b>	
6.3.2012 úterý 13,30 -15.30 hod.	<b>Tři nákupní tašky</b>	Květa Sudová
6.3.2012 úterý 16,30 - 18.30 hod.	<b>Cyklus tašky a kabelky 1. skupina</b>	Květa Sudová
9.3.2012 pátek 16.00 hod.	<b>16.00 hodin Art quilt klub</b>	
13.3.2012 úterý 16,30 - 18.30 hod.	<b>Cyklus tašky a kabelky 2. skupina</b>	Květa Sudová
20.3.2012 úterý 16,30 - 18.30 hod.	<b>Cyklus tašky a kabelky 1. skupina</b>	Květa Sudová
27.3.2012 úterý 13,30 -15.30 hod.	<b>Jarní ubrus</b>	Květa Sudová
27.3.2012 úterý 16,30 - 18.30 hod.	<b>Cyklus tašky a kabelky 2. skupina</b>	Květa Sudová

Detaily rozvrhu, popisy a pomůcky najdete na [www.b-p-k.cz](http://www.b-p-k.cz) v sekci Kurzy.

**Dvuhodinové kurzy 200,-, čtyřhodinové 400 Kč, celodenní 600,- Kč.**

**Přihlášky přijímají přímo lektorky:**

Květa Sudová: [kveta.sudova@gmail.com](mailto:kveta.sudova@gmail.com), 602 516 926

Jana Šterbova: [jana-sterbova@seznam.cz](mailto:jana-sterbova@seznam.cz), 724 161 846

Jana Lálová: [jana@lalova.cz](mailto:jana@lalova.cz) 737 282 133

Mirka Kalinová: [kalinova@mybox.cz](mailto:kalinova@mybox.cz)

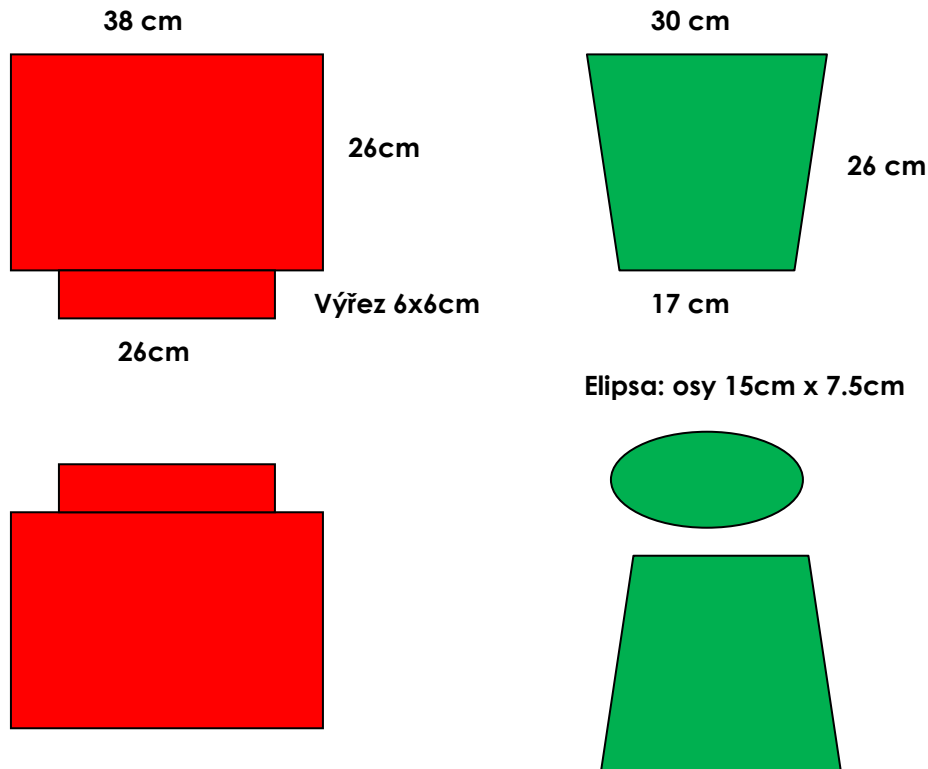
## Základní střih na tašku nebo kabelku

Červený střih:

- 2 x stejný díl z hlavní látky s výztuhou + 2 x z podšívky

Zelený střih:

- 2 x stejný díl z hlavní látky s výztuhou + 2 x z podšívky, 1 x elipsovité dno z hlavní látky s výztuhou + 1 x z podšívky



### Šití:

Pro červené typy tašek sešijeme nejprve postranní švy obou hlavních dílů v délce 26 cm a spojíme dno švem (spodní dolní okraje dílu s výřezy). Švy rozžehlíme a položíme na sebe, kolmo na směr prvních švů sešijeme volné okraje, zapošijeme na obou koncích (šev 12 cm).

Pro zelené typy tašek sešijeme oba postranní švy, rozžehlíme a přišijeme dno, dle potřeby po obvodu několikrát nastříhneme. Tašky ušijeme stejným postupem i z podšívky, přidáme případně kapsičky, vyztuženou i podšívkovou tašku nasuneme líci na sebe, prošijeme horní okraj, necháme malý otvor na obrácení, pak došijeme v ruce.

**Úpravy střihu:** Šířka dna určíme velikostí čtvercového výřezu u spodního okraje střihu (např. 3x3 výřez znamená dno šíře 6 cm), šířka a výšku nad výřezem upravíme na požadovanou velikost. Chceme-li tašku rozevřenější, zkosíme nad výřezem střih a rozměr horního okraje navýšíme o cca 10%.

**Ucha:** Použijeme ucha z látky nebo z popruhů a před prošitím podšívky v horním okraji je připevníme na horní okraj tašky a pak teprve podšívkujeme. Můžeme také nejdříve vypošívkovat a pak našít ucha zvenku na hotovou tašku, případně doplníme tašku kupovanými uchy.

Jednoduchý střih umožňuje maximálně využít plochu hlavních dílů pro patchworkové zpracování a quiltování.

Jana Štěrbová

## Představujeme nového zahraničního prodejce Mijn-Eigen, Holandsko

Jsme velmi rádi, že návštěvníci PPM budou mít poprvé možnost přímého nákupu od zahraničního prodejce materiálů pro moderní patchwork a art quilt. Firma má v Česku již mnoho zákazníků díky své pravidelné účasti na zahraničních velkých výstavách a širokému, u nás často jinak nedostupnému sortimentu. Takto se čtenářům Newsletteru PPM firma Mijn-Eigen představuje:

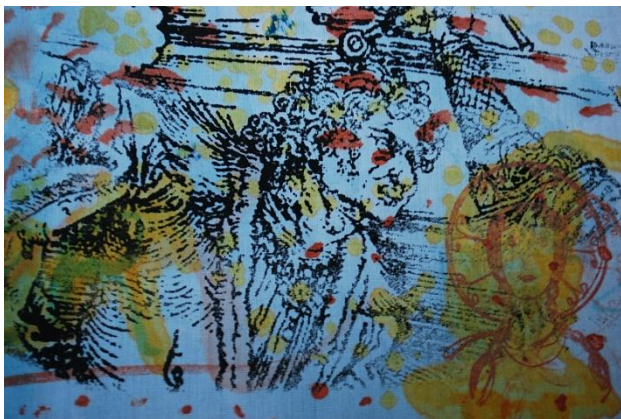
„Jsme holandská firma zabývající se designem textilních povrchů. Vyhledávají nás autoři z různých oblastí tvorby: patchwork, quilting, šití, korálky, barvení textilií a umělci z oboru mix media.

Při naší premiéře v Praze se chceme podělit o své zkušenosti, a proto jsme si připravili i řadu ukázek přímo před zákazníky. Nabízíme mnoho různých typů textilních barev: akrylové barvy, textilní inkousty, paintsticky, transferové barvy a procion. Jsme i hlavními dodavateli materiálů typu Lutradur, Evolon soft a Tyvek. Dále nabízíme hedvábná vlákna, smršťovací materiály, fáčovinu, prostředky pro rezavé efekty a v neposlední řadě naši specialitu stromovou kůru.

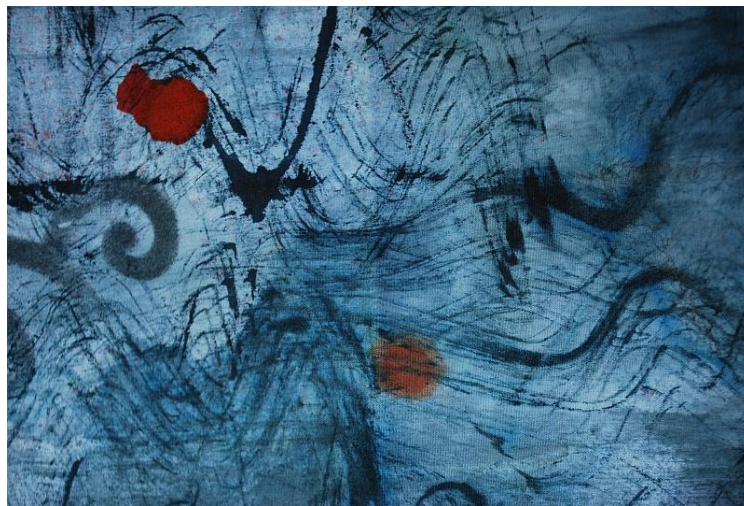
Kromě materiálů máme v nabídce i speciální pomůcky jako jsou horkovzdušné pistole, vyřezávací tavné špičky a speciální řezáky.

Máme pro vás jednoduše vše, co nastartuje váš osobní kreativní proces!“

[www.mijn-eigen.nl](http://www.mijn-eigen.nl)



Fotografie: Mijn-Eigen



6TH INTERNATIONAL PRAGUE PATCHWORK MEETING